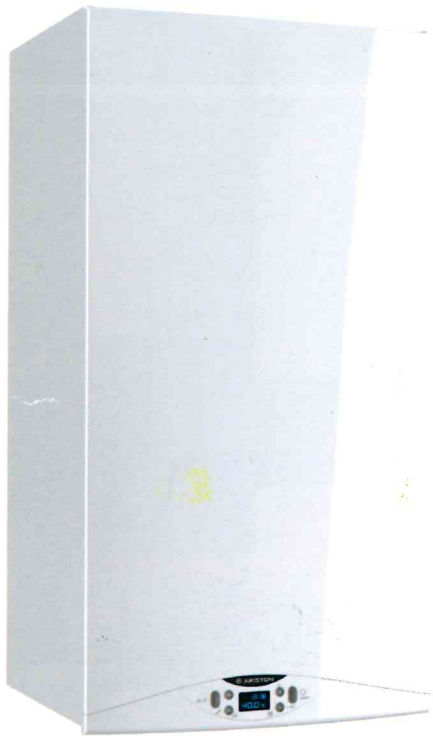


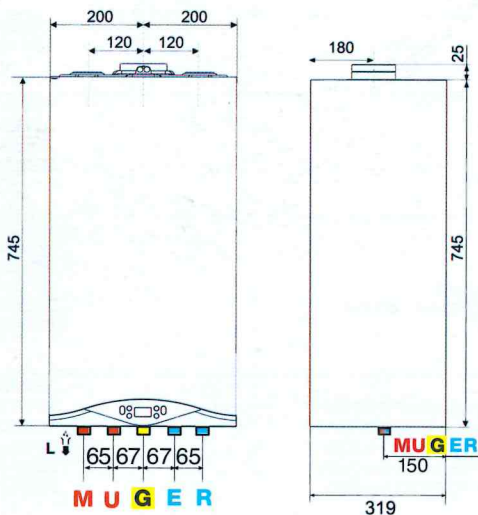
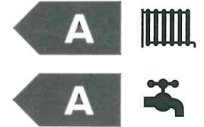
HS PREMIUM



Caldaia a condensazione compatta

- / LCD display
- / Circolatore alta efficienza a modulazione continua
- / Rapporto di modulazione 1:4
- / Predisposizione per integrazione con configurazione di sistema attraverso il nuovo protocollo di comunicazione Bus Bridgenet®
- / Predisposizione per termoregolazione multizona e multitemperatura (con Sensys)
- / Predisposizione gestione sistemi solari
- / Scambiatore primario in lega di alluminio
- / Scambiatore sanitario a piastre
- / Sistema di autodiagnosi mediante codice
- / Filtri ingresso acqua fredda e ritorno riscaldamento
- / Protezione antigelo, anticalcare e anti bloccaggio circolatore
- / **Funzionamento solo con gas metano**

CLASSE ENERGETICA



DATI TECNICI

24 FF

30 FF

CAMERA

stagna

stagna

COMBUSTIONE

| | | | |
|--|----|----------|----------|
| Portata termica nominale max/min (riscaldamento) PCI | kW | 23,5/5,5 | 29,0/6,0 |
| Portata termica nominale max/min (sanitario) PCI | kW | 23,5/5,5 | 29,0/6,0 |
| Potenza termica utile max/min (riscaldamento) | kW | 22,9/5,3 | 28,4/5,8 |

RENDIMENTI

| | | | |
|--|---|-------|-------|
| Rendimento alla portata termica nominale (60/80°C) PCI | % | 97,5 | 97,8 |
| Rendimento alla portata termica nominale (30/50°C) PCI | % | 103,9 | 104,0 |
| Rendimento al 30% a 30°C PCI | % | 108,2 | 108,0 |

PRESTAZIONI

| | | | |
|--|-----------|---------|---------|
| Temperatura di riscaldamento max/min (alte temp.) | °C | 82 / 35 | 82 / 35 |
| Temperatura di riscaldamento max/min (basse temp.) | °C | 45 / 25 | 45 / 25 |
| Temperatura sanitario max/min | °C | 60 / 36 | 60 / 36 |
| Quantità di acqua calda ΔT=25°C | litri/min | 13,1 | 16,3 |
| Quantità di acqua calda ΔT=35°C | litri/min | 9,4 | 11,6 |
| Portata specifica (primi 10' con ΔT=30°C) | l/min | 10,5 | 13,2 |

DATI ELETTRICI

| | | | |
|--|------|--------|--------|
| Tensione/frequenza di alimentazione | V/Hz | 230/50 | 230/50 |
| Potenza elettrica assorbita totale | W | 87 | 82 |
| Gradi di protezione impianto elettrico | IP | X5D | X5D |

LEGENDA

- M \ Mandata impianto Ø 3/4" gas
- U \ Uscita sanitario Ø 1/2" gas
- G \ Ingresso gas Ø 3/4" gas
- E \ Entrata sanitario Ø 1/2" gas
- R \ Ritorno impianto Ø 3/4" gas
- F \ Scarico fumi (Ø mm)
- F1: 60/100-80/125 (FF)
- F2: 80/80 (FF)

HS PREMIUM

24 EU

30 EU



- Classe energetica
- Classe energetica in sanitario
- Profilo di prelievo

| | |
|----|----|
| A | A |
| A | A |
| XL | XL |

CODICE METANO

3300761

3300765

ALTA
EFFICIENZACIRCOLATORE
MODULANTEGESTIONE
DI SISTEMAINCENTIVI
STATALIMADE
IN ITALYDIMENSIONI
RIDOTTE

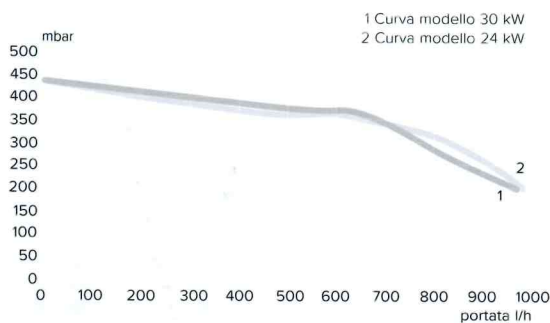
**semplicità,
dimensioni
compatte
e buon grado
di rendimento**



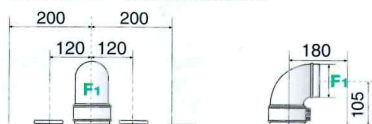
ACCESSORI OPTIONAL

CODICE

Prevalenza residua della caldaia

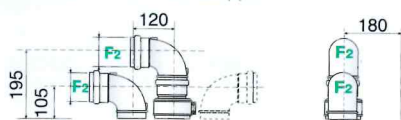


Versione FF - Scarico coassiale



Sviluppo massimo fumi/aria:
Ø60/100: fino a 10m
Ø80/125: fino a 25m

Versioni FF - Scarico sdoppiato



Sviluppo massimo fumi/aria:
Ø80/80: fino a 50m (18 kW) - 60m (24 kW)
Ø80/80: fino a 43m
Ø60/60: fino a 12,5m

DIME DI INSTALLAZIONE

Dima universale metallica
Kit dima carton-plastica

3318246
3318245

ACCESSORI IDRAULICI

kit cantiere (NO rubinetti)
Kit 2 rubinetti (gas e entrata acqua sanitaria)
Kit 4 rubinetti (impianto e acqua sanitaria)
Kit 2 rubinetti (impianto)

3318222
3318224
3318228
3318225

ACCESSORI DI TERMOREGOLAZIONE

Sensys Gestore di sistema
Sonda esterna con fili
Cronotermostato ON/OFF
Cronotermostato ON/OFF senza fili (ricevitore incluso)
Cronotermostato on-off con fili alimentato da BUS (senza batterie)
Termostato ambiente on/OFF

3318585
3318588
3318590
3318591
3318593
3318594

MODULI DI GESTIONE IMPIANTO

Kit multifunzione
MGz I EVO - modulo gestione impianto mono-temperatura una zona
MGz II EVO - modulo gestione impianto mono-temperatura due zone
MGz III EVO - modulo gestione impianto mono-temperatura tre zone
MGm II EVO - modulo gestione impianto multi-temperatura due zone
MGm III EVO - modulo gestione impianto multi-temperatura tre zone

3318636
3318620
3318621
3318622
3318624
3318625

INTEGRAZIONE SOLARE

Valvola miscelatrice termostatica
Sonda solare
Kit Valvola miscelatrice termostatica e sonda esterna

3318379
3318317
3318290

SCARICHI FUMI

Kit scarico coassiale I 1000 partenza orizzontale completo di curva e terminale
Kit scarico coassiale I 1000 partenza verticale
Kit scarico coassiale partenza verticale
Kit scarico coassiale I 1000 partenza orizzontale 80/125 completo di curva e terminale
Kit scarico coassiale partenza verticale 80/125
Kit scarico sdoppiato 80/80
Adattatore per sistemi sdoppiati

3318073
3318074
3318079
3318090
3318095
3318370
3318369

www.ariston.com

Numero unico servizio clienti 199 111 222*

*Il costo della chiamata da telefono fisso senza scatti alla risposta è di 14,49 centesimi al minuto (iva inclusa), dal lunedì al venerdì dalle 8.00 alle 18.30 e il sabato dalle 8.00 alle 13.00; è di 5,67 centesimi al minuto (iva inclusa), dal lunedì al venerdì dalle 18.30 alle 8.00, sabato dalle 13.00 alle 8.00 e festivi. Per chiamate da rete mobile, il costo massimo è di 48,80 centesimi al minuto con uno scatto alla risposta di 15,25 centesimi.

Descrizione
HS PREMIUM EU

N° caldaie per pallet
14